



PREOCA
_Medio ambiente

Anexo I
Página **1** de **1**

ANEXO I.- MAPAS DE ESTADO AMBIENTAL

Evaluación de impacto ambiental simplificada

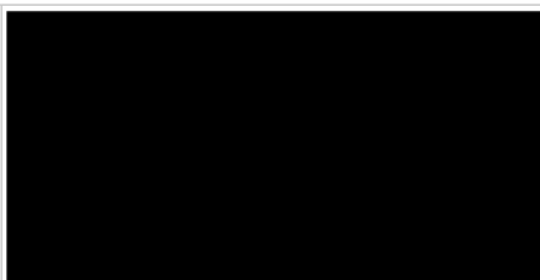
SERVICIOS DOCUMENTALES GESDUCON, S.L.

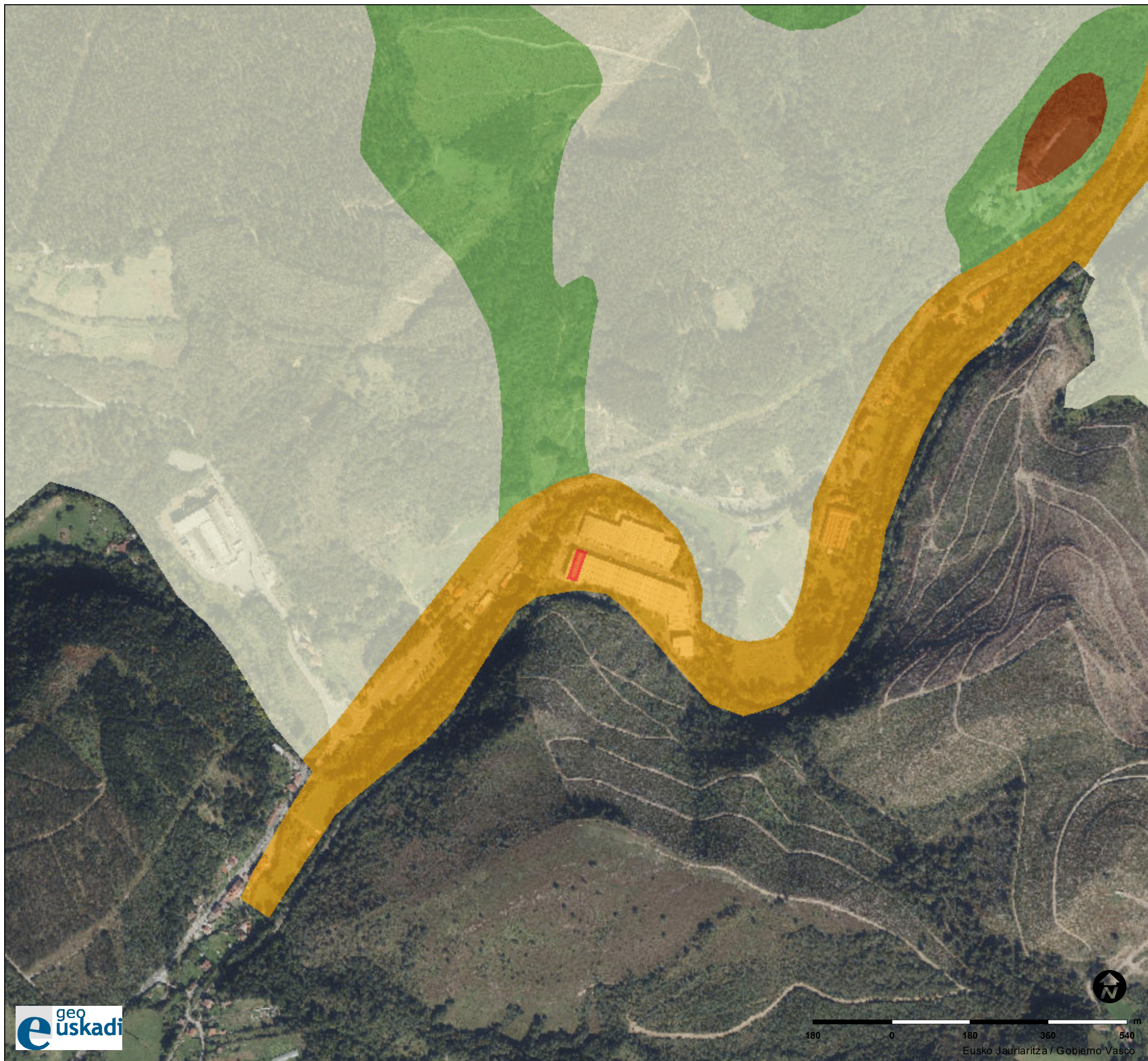
Firmado:



PREOCA
_Medio ambiente

Silvia Gutiérrez Siles
Técnica medioambiental
Preoca Servicios Medioambientales S.L.U.

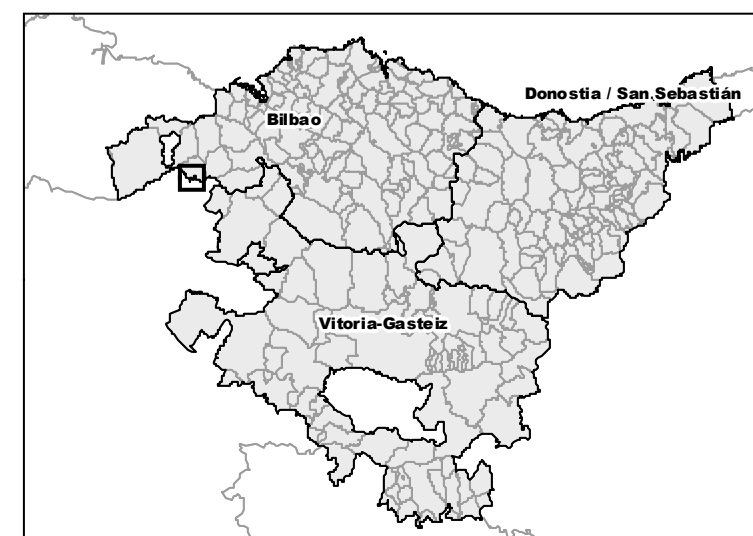




LEGENDA / LEYENDA

Geomorfología

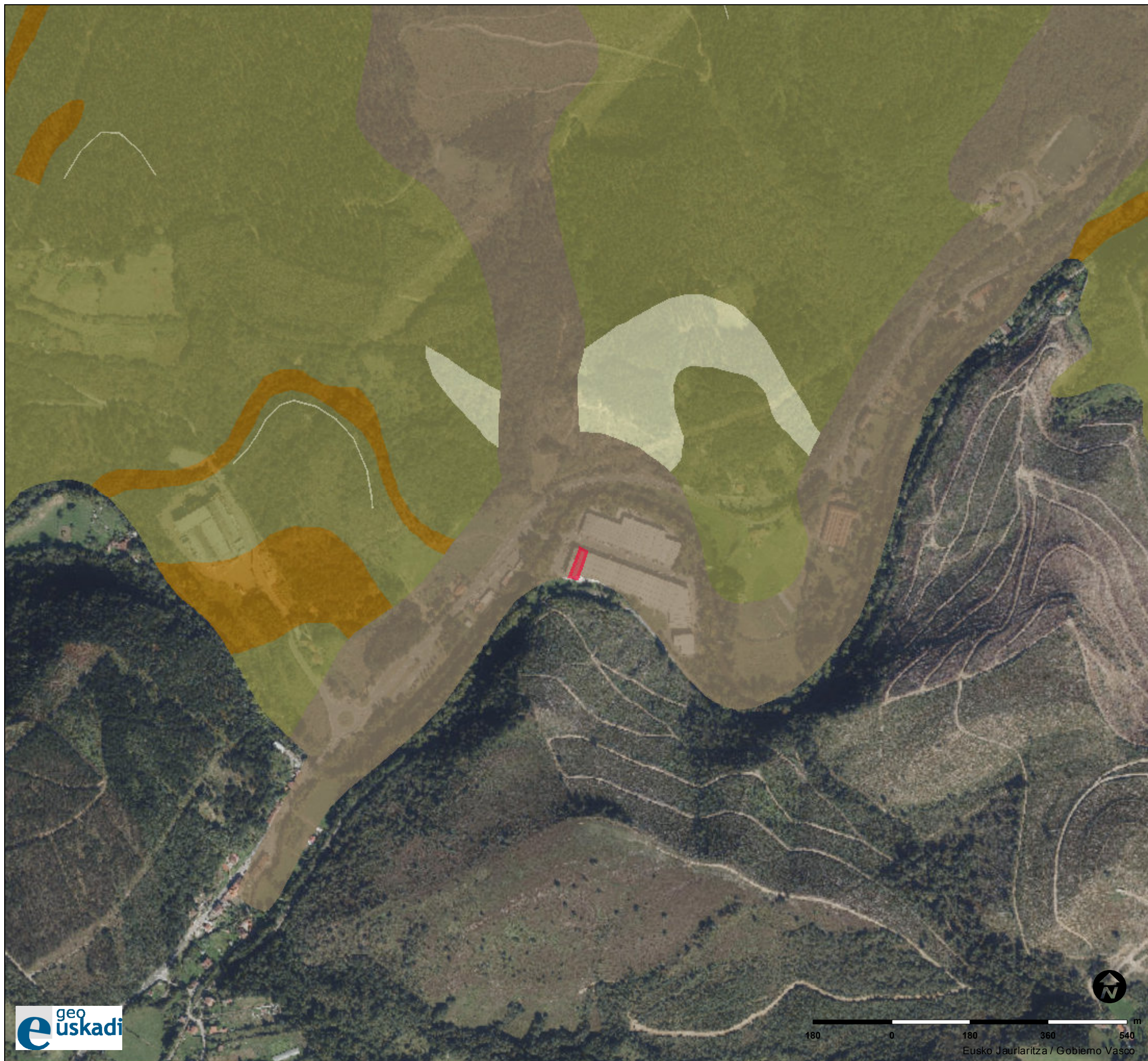
- Alubiarra / Aluvial
- Antropogenikoa / Antropogénico
- Antropogenikoa+Ka... / Antropogénico+Kár...
- Estuariokoa / Estuario
- Glaziarra / Glaciar
- Karstikoa / Kárstico
- Lakutarra / Lacustre
- Maldak / Laderas
- Itsasbazterrekoa / Litoral
- Sistematik gabea / No sistema



Egilea / Autor:
Data / Fecha: 29/09/2025
Eskala / Escala : 1:9028



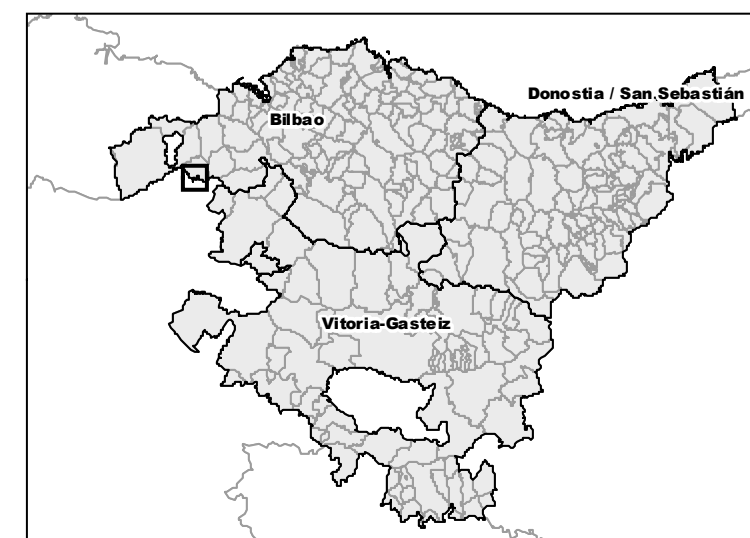
Creative Commons Reconocimiento 3.0



LEGENDA / LEYENDA

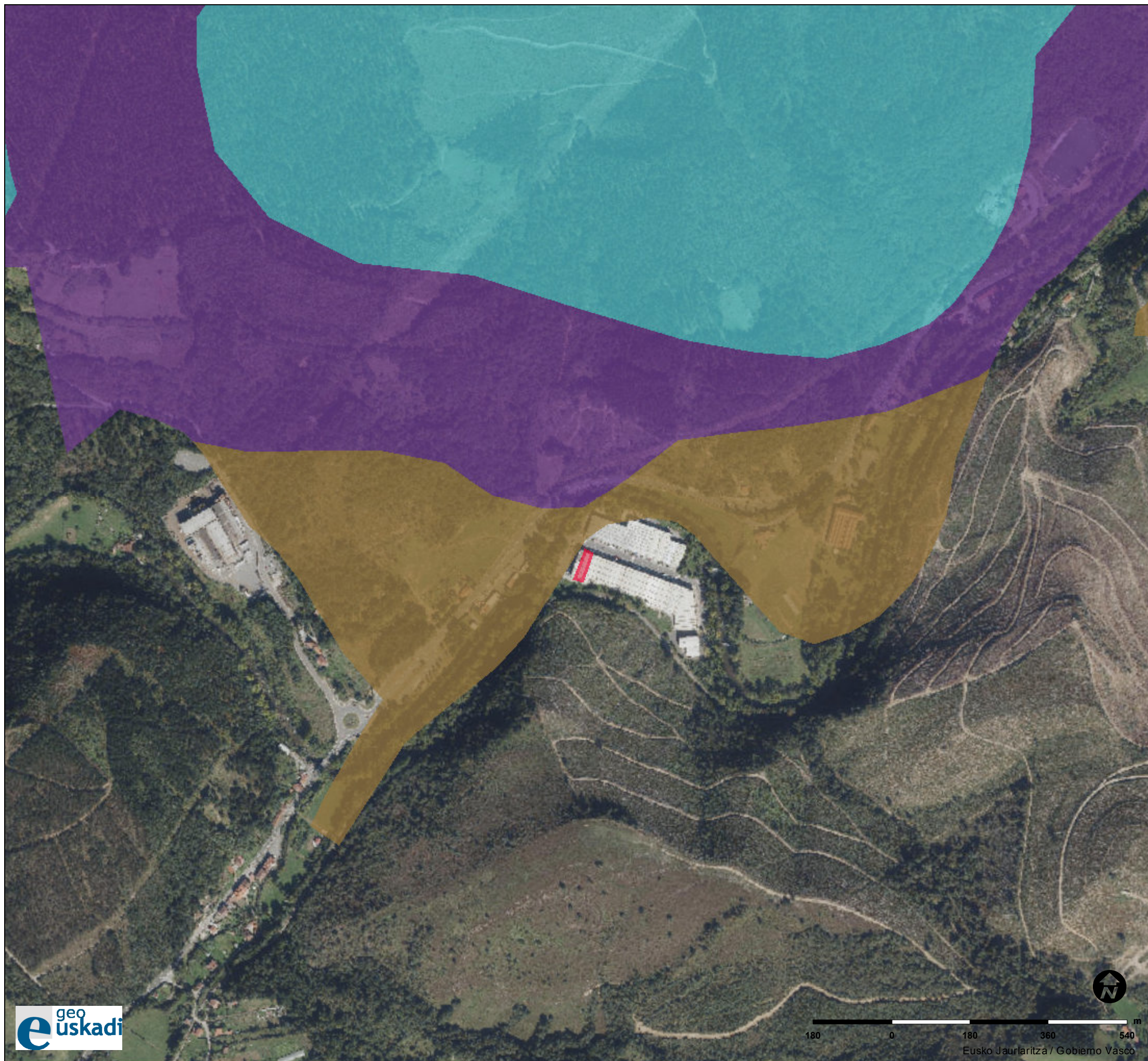
Litología

- | | |
|---|--|
| Embalses, ríos | Alternancia de margocalizas, margas calizas y calcarenitas |
| Depósitos superficiales | Dolomías |
| Rocas detríticas de grano grueso (Areniscas). Dominante | Pizarras |
| Rocas detríticas de grano medio (Limolitas). Dominante | Rocas ígneas |
| Rocas detríticas de grano fino (Lutitas). Dominante | Granitos de grano grueso |
| Detríticos alternantes | Granodioritas |
| Margas descarbonatadas | Rocas filonianas |
| Margas | |
| Calizas impuras y calcarenitas | |
| Calizas | |
| Rocas volcánicas piroclásticas | |
| Rocas volcánicas en coladas | |
| Ofitas | |
| Arcillas con yesos y otras sales | |



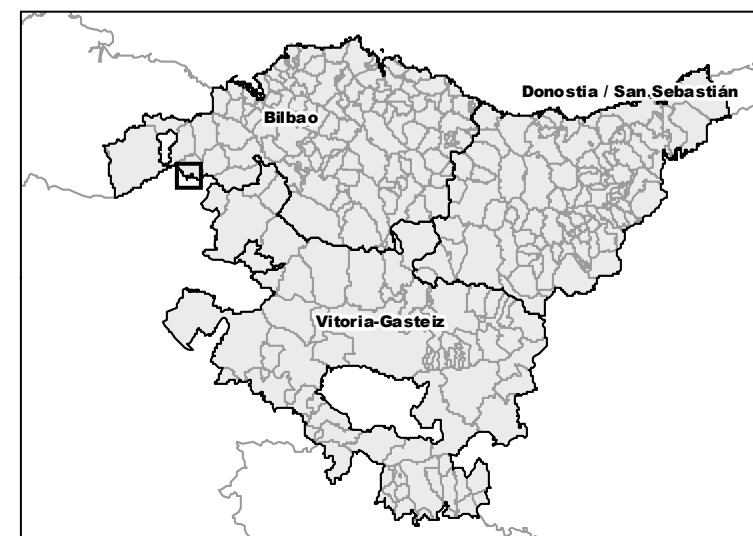
Egilea / Autor:
Data / Fecha: 29/09/2025
Eskala / Escala : 1:9028

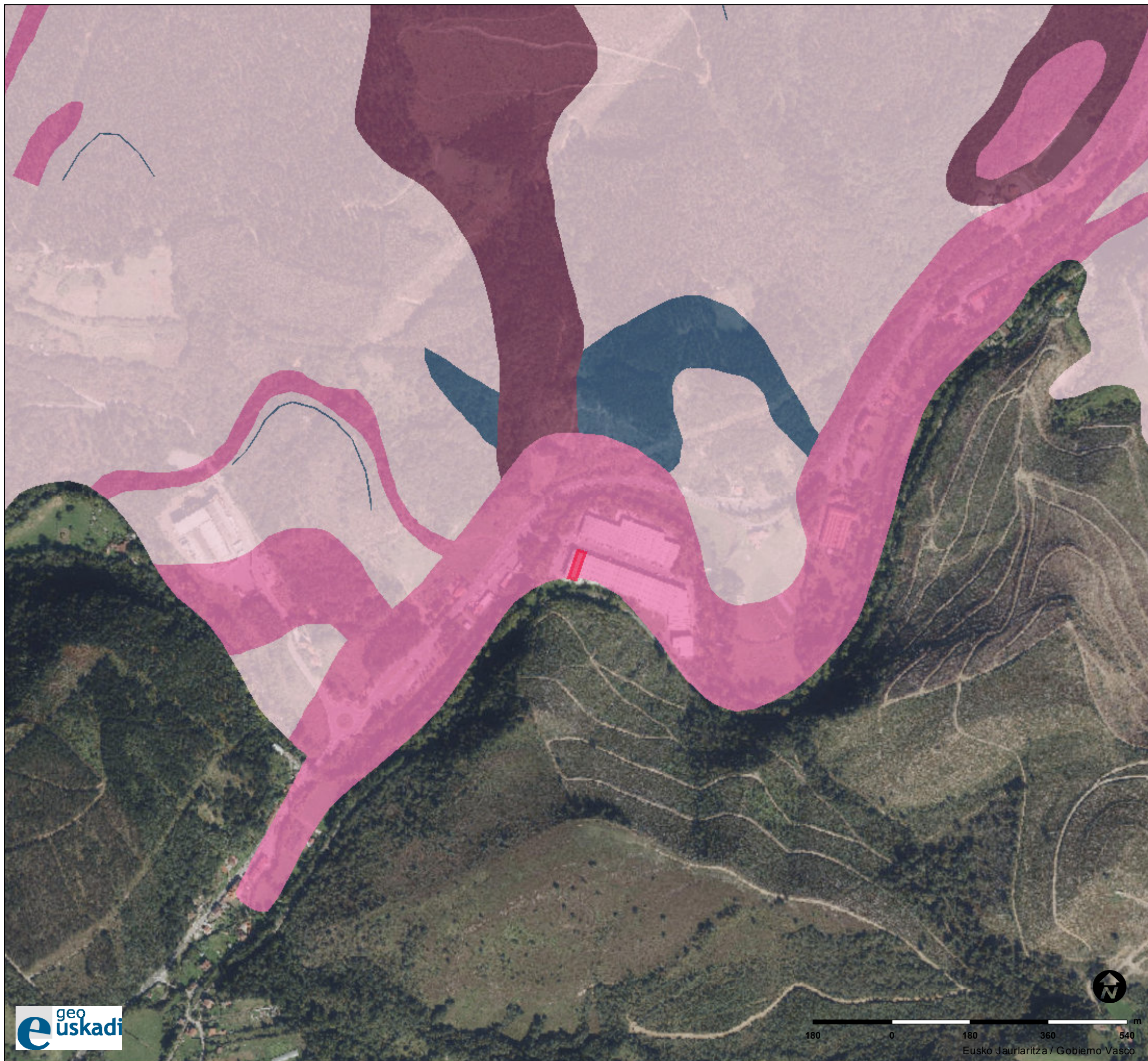
Creative Commons Reconocimiento 3.0



LEGENDA / LEYENDA

Serie de vegetación (vegetación potencial):		
Leyenda		
Aleppo pinuaren pinudia / Pinar de pino carrasco	Erkamezti ezpelduna / Quejigal con boj	Kubeta endorreikoetako landaredia / Vegetación de cubetas endorreicas
Amezitia / Marojal	Haltzadi kantauriarra / Aliseda cantábrica	Paduretako landaredia / Vegetación de marismas
Arroka silizeoetako komunitate-komplexua / Complejo de comunidades ligadas a las rocas silíceas	Harizti azidofiloa eta harizti-baso misto atlantikoa / Robledal acidófilo y robledal-bosque mixto atlántico	Pagadi azidofiloa / Hayedo acidófilo
Artadi kantauriarra / Encinar cantábrico	Harizti eutrofiko subatlantikoa / Robledal eutrofo subatlántico	Pagadi ezpelduna / Hayedo con boj
Artelatz-basoak / Alcornocal	Itsas labarretako landaredia / Vegetación de acantilados litorales	Pagadi kaltzikola edo eutrofikoa / Hayedo calcícola o eutrofo
Barnealdeko artadia (Lizarrako karraskala) / Encinar del interior (carrascal estellés)	Karaitzetako komunitate-komplexua / Complejo de comunidades ligadas a las rocas calcáreas	Pinu gorriaren pinudia / Pinar de pino albar (Pinus sylvestris)
Erkamezti atlantikoa / Quejigal atlántico (con Smilax aspera y Quercus robur)	Karraskal mediterranearra / Carrascal mediterráneo seco	Quercus petrea-ren hariztia / Robledal de Quercus petrea
Erkamezti subkantauriarra / Quejigal subcantábrico	Karraskal menditar ezpelduna / Carrascal montano con boj	Urari lotutako belarki-landaredia / Vegetación herbácea ligada al agua
Erkamezti submediterranearra / Quejigal submediterráneo	Karraskal menditar lehorra / Carrascal montano seco	Zurzuridi-haltzadi mediterranearra edo/eta trantsiziokoa / Alameda-aliseda mediterránea y/o de transición
Erkamezti-harizti kaltzikola / Quejigal-robledal calcícola (con Quercus pubescens)	Kostaldeko hareatzetako landaredia / Vegetación de arenales costeros	

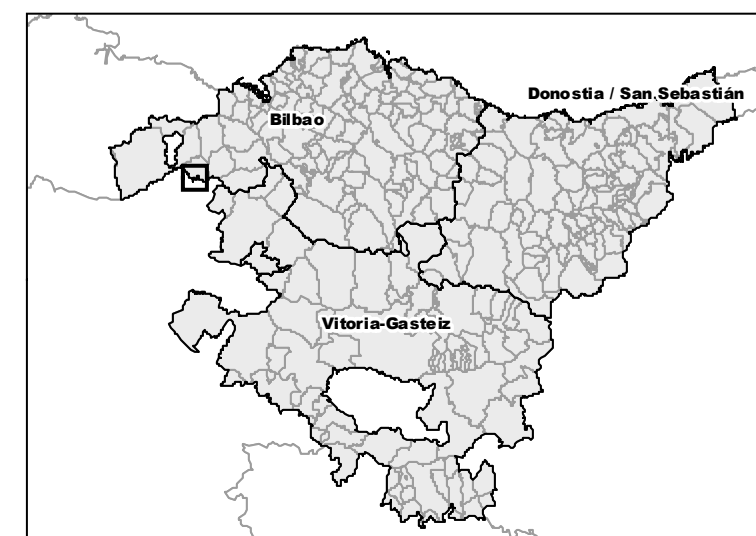


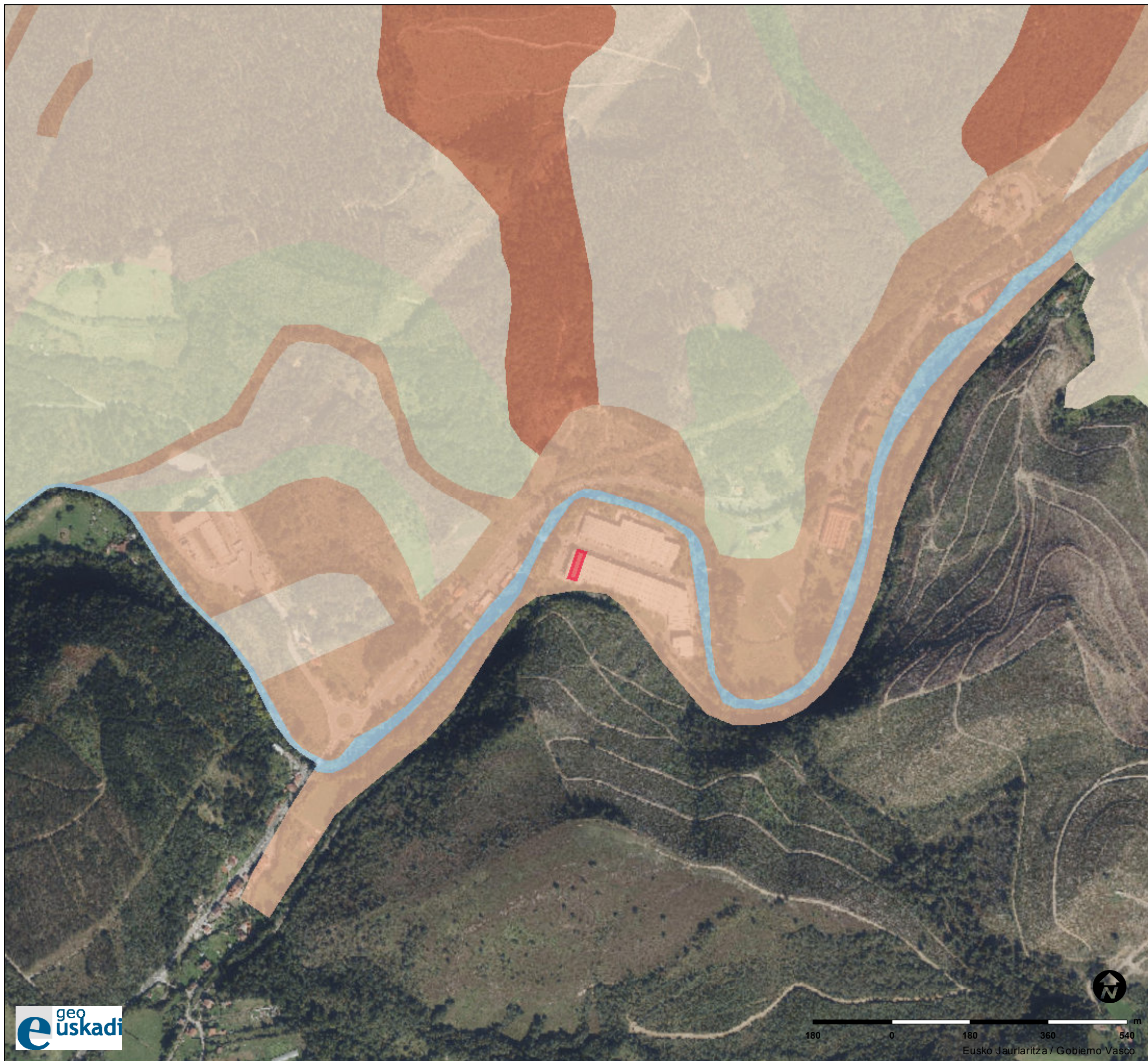


LEGENDA / LEYENDA

Permeabilidad

- Alta por fisuración
- Media por fisuración
- Baja por fisuración
- Impermeable
- Alta por porosidad
- Media por porosidad
- Baja por porosidad

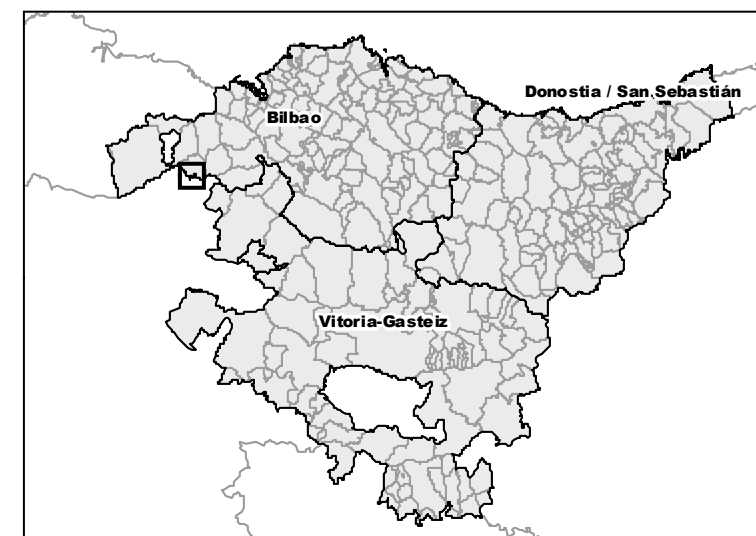




LEGENDA / LEYENDA

Vulnerabilidad de acuíferos

- Sin vulnerabilidad apreciable
- Vulnerabilidad muy baja
- Vulnerabilidad baja
- Vulnerabilidad media
- Vulnerabilidad alta
- Vulnerabilidad muy alta
- Cauce
- Ría
- Embalse

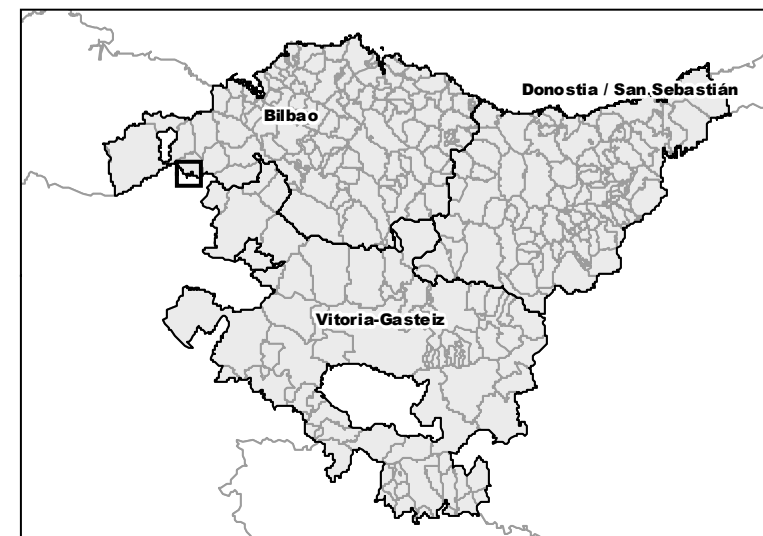


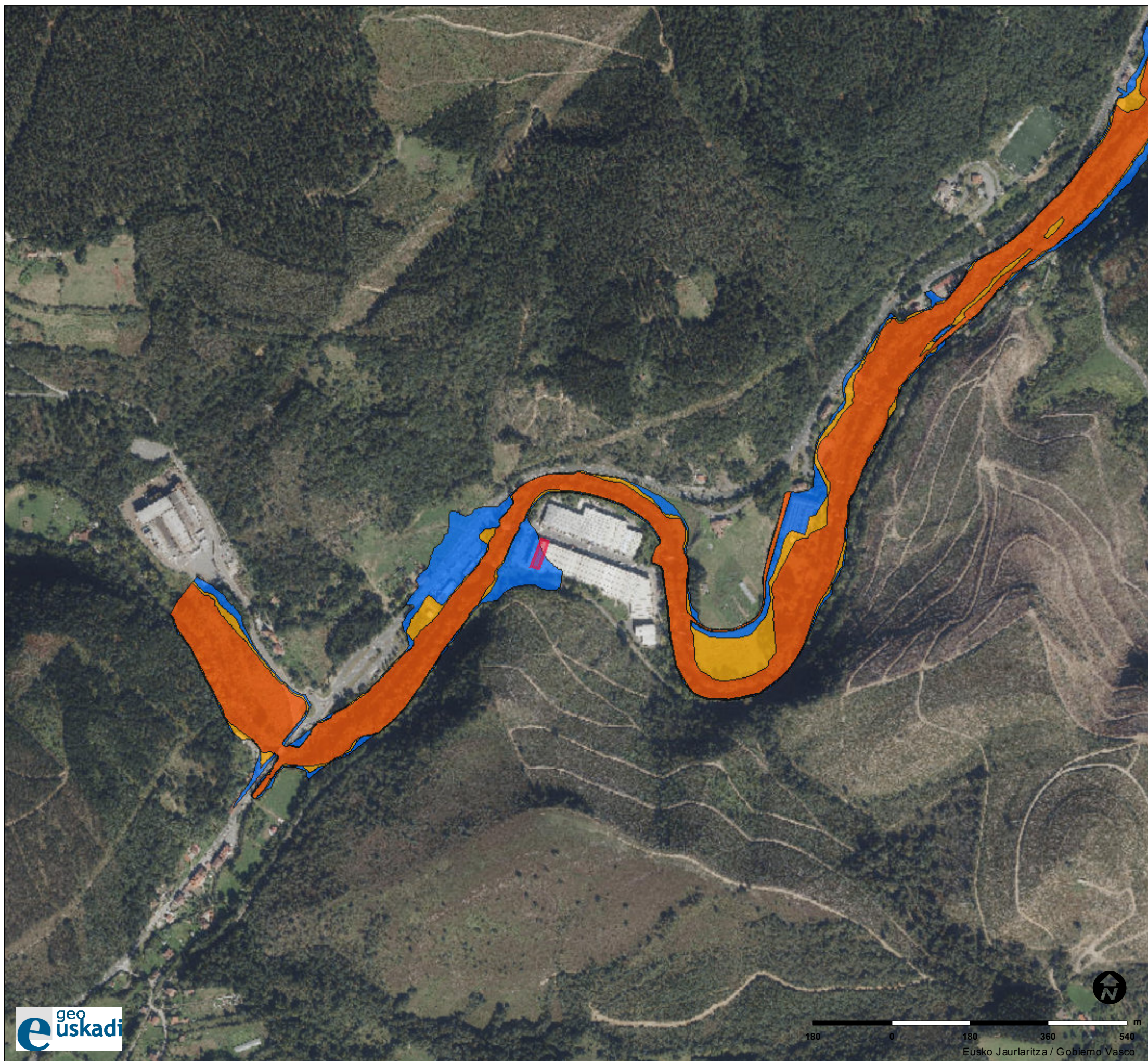


LEGENDA / LEYENDA

Ríos







- <all other values>
- 1
- 2
- 3
- 4
- 5

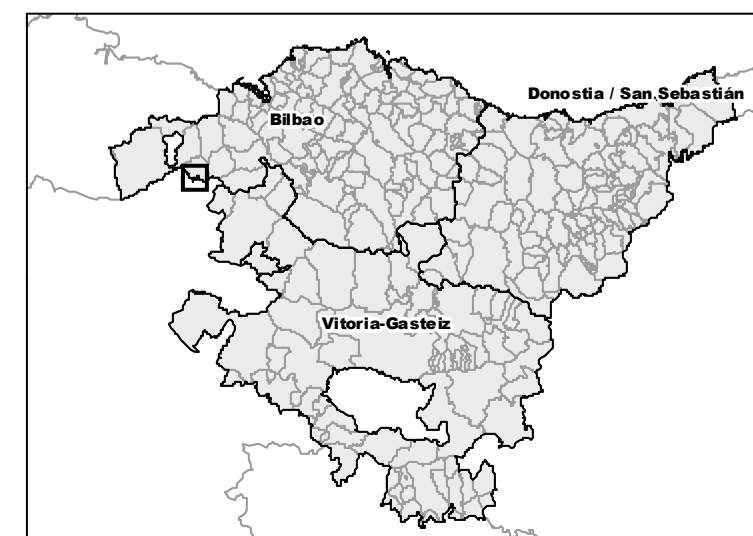


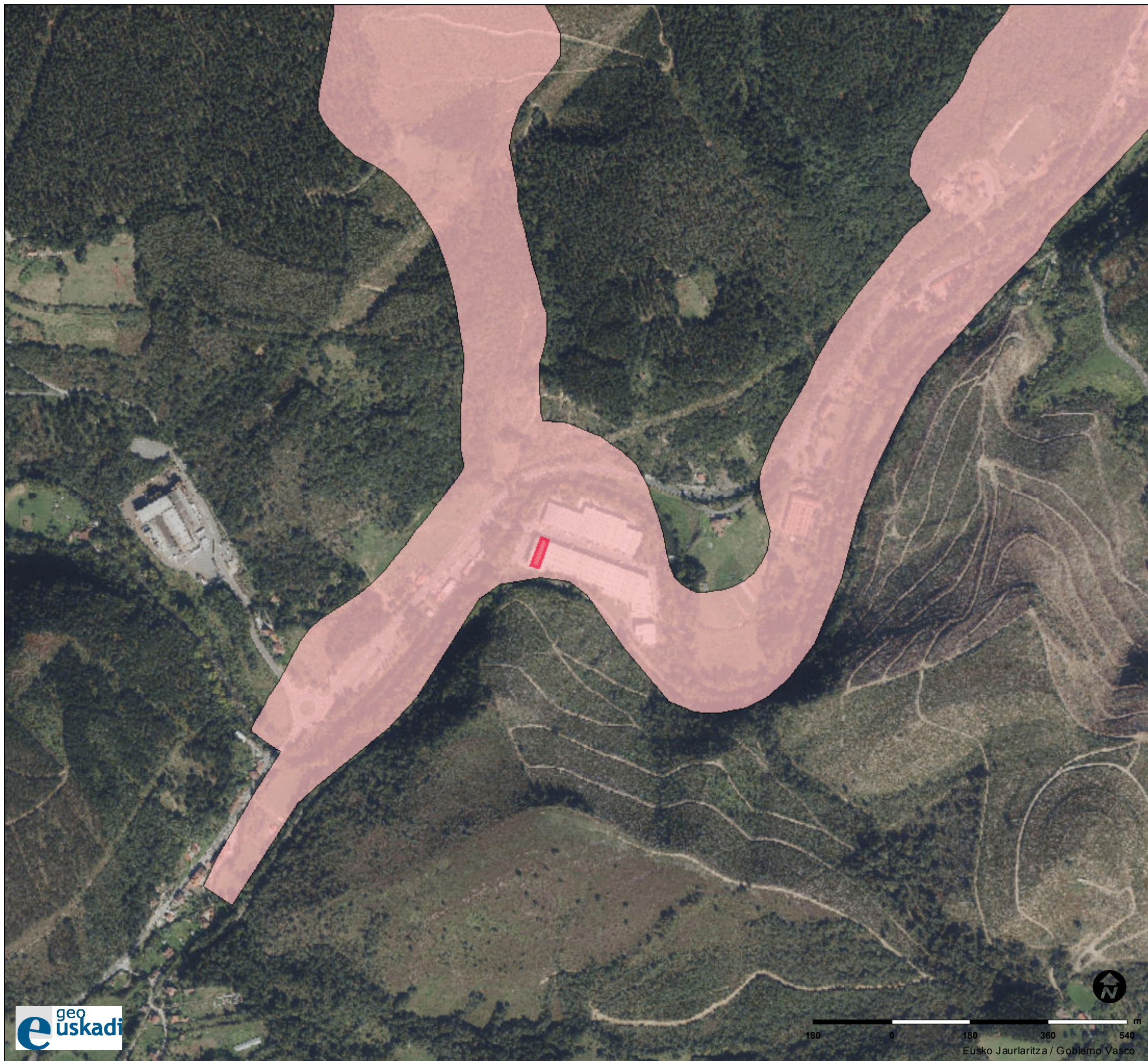


LEGENDA / LEYENDA

Inundabilidad de la CAPV

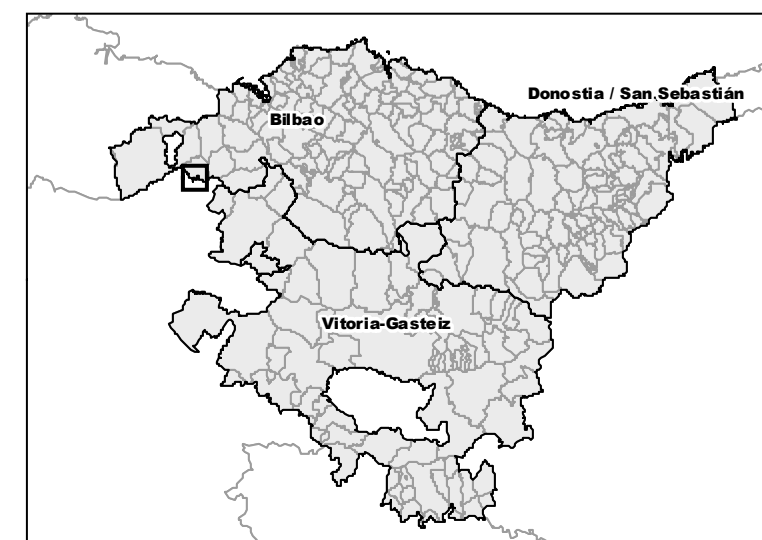
-  Inundabilidad de 10 años de periodo de retorno
-  Inundabilidad de 100 años de periodo de retorno
-  Inundabilidad de 500 años de periodo de retorno
-  PIPI: inundabilidad de 10 años de periodo de retorno
-  PIPI: inundabilidad de 100 años de periodo de retorno
-  PIPI: inundabilidad de 500 años de periodo de retorno

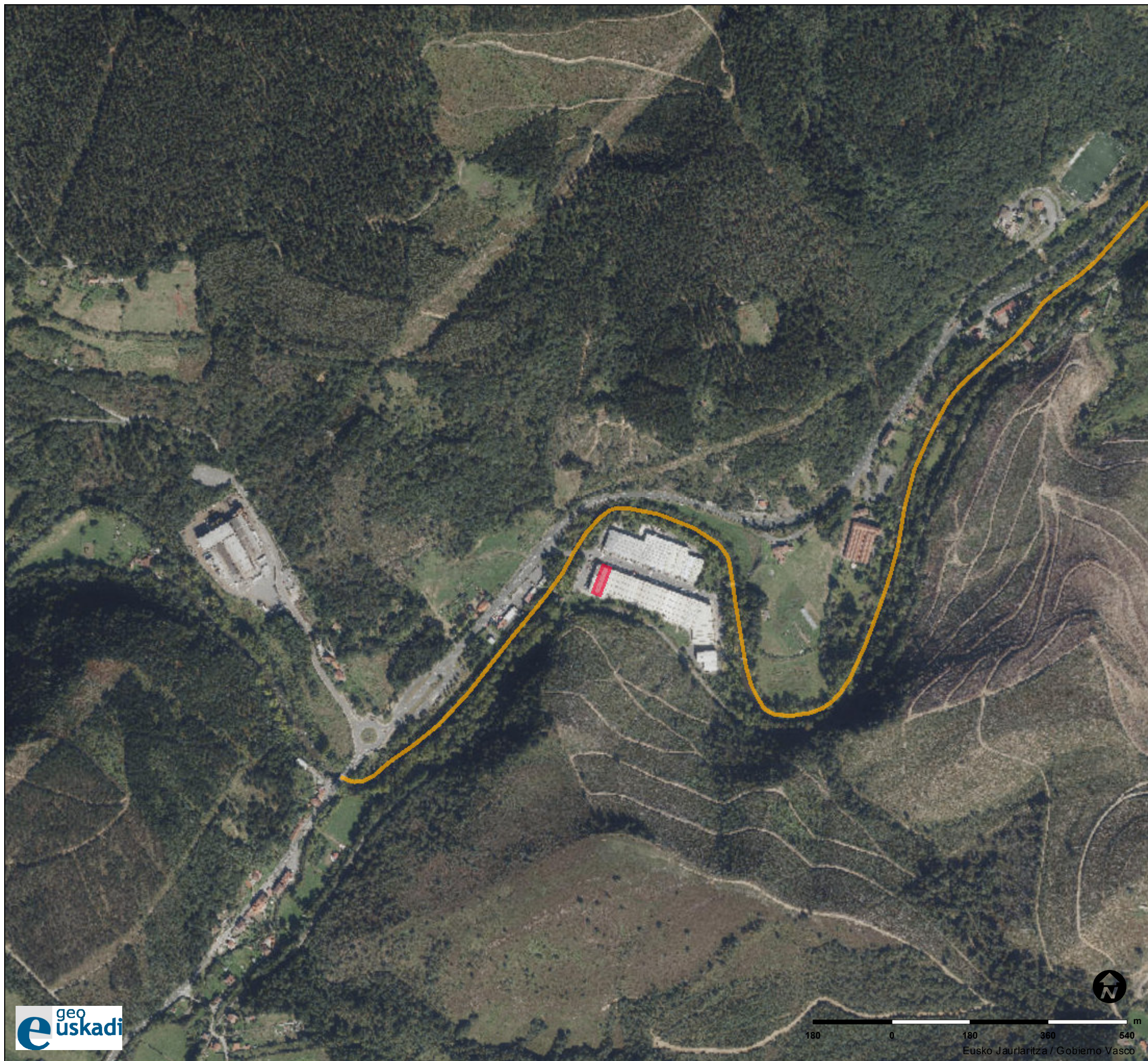




LEGENDA / LEYENDA

- Zonas de Interés
- Hidrogeológico

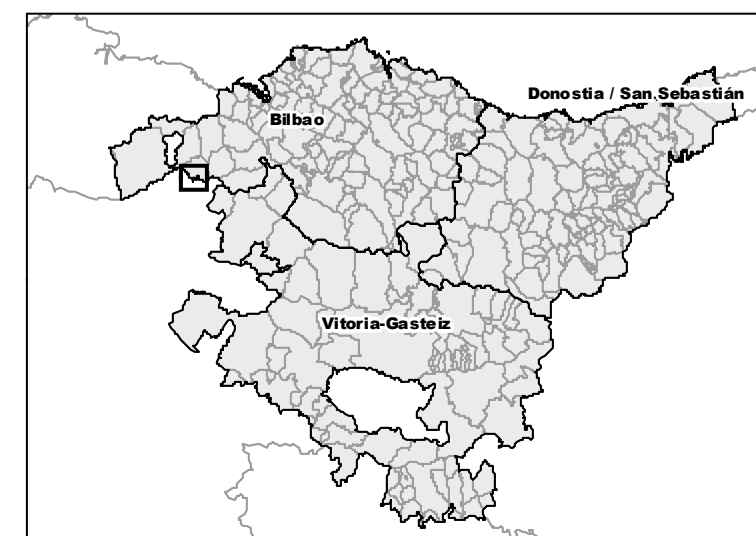




LEGENDA / LEYENDA

Tramos de interés natural y medioambiental

- Medioambiental
- Natural

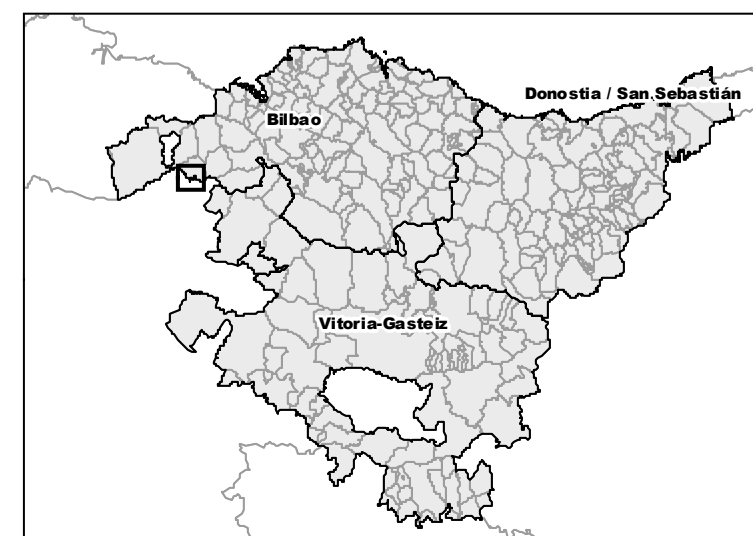




LEGENDA / LEYENDA

Áreas de interés especial de especies amenazadas

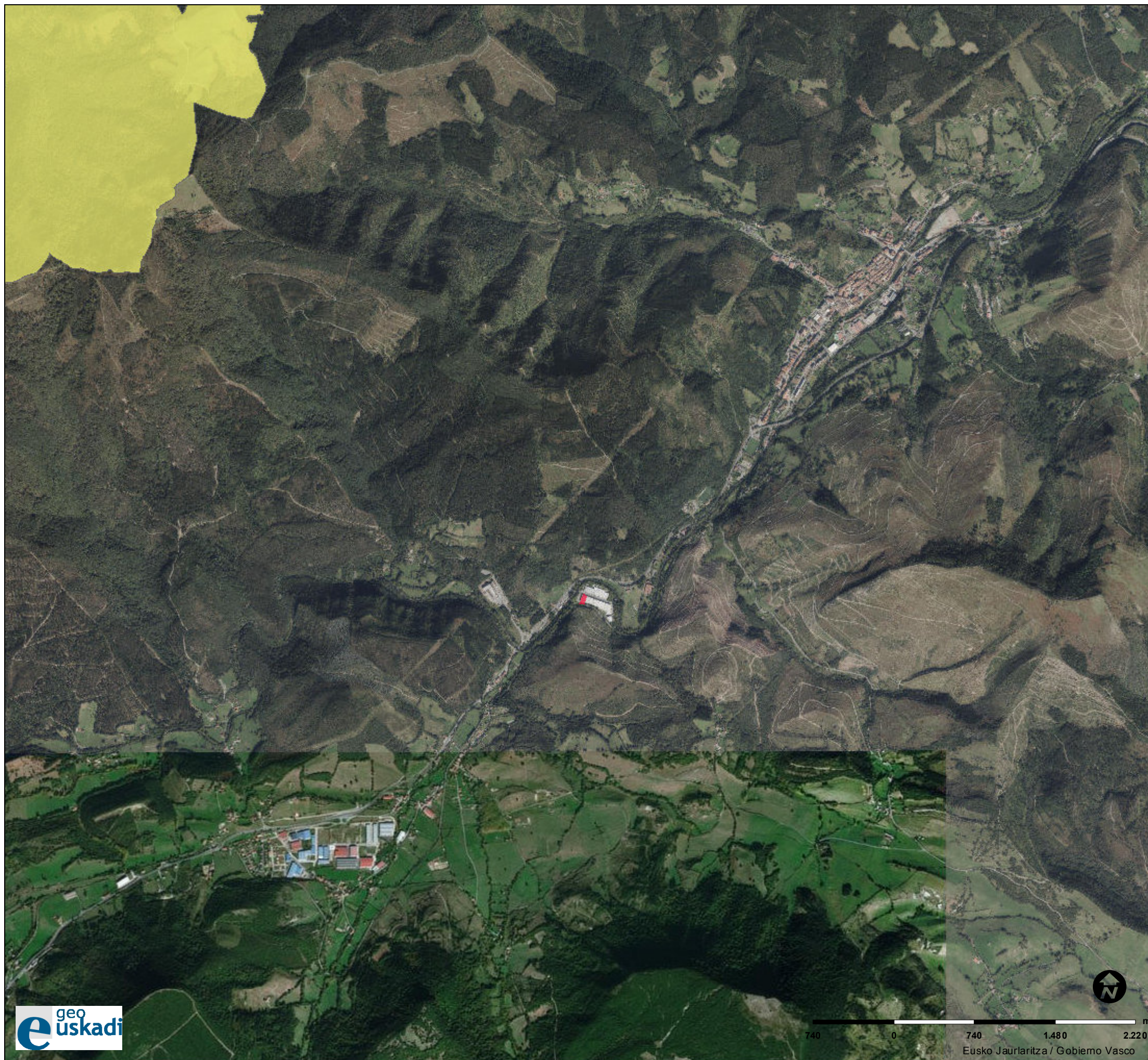
- Cormorán moñudo
- Espinoso
- Paiño europeo
- Ranita meridional
- Protección flora
- Desmán del Pirineo
- Visón europeo



Egilea / Autor:
Data / Fecha: 29/09/2025
Eskala / Escala : 1:9028



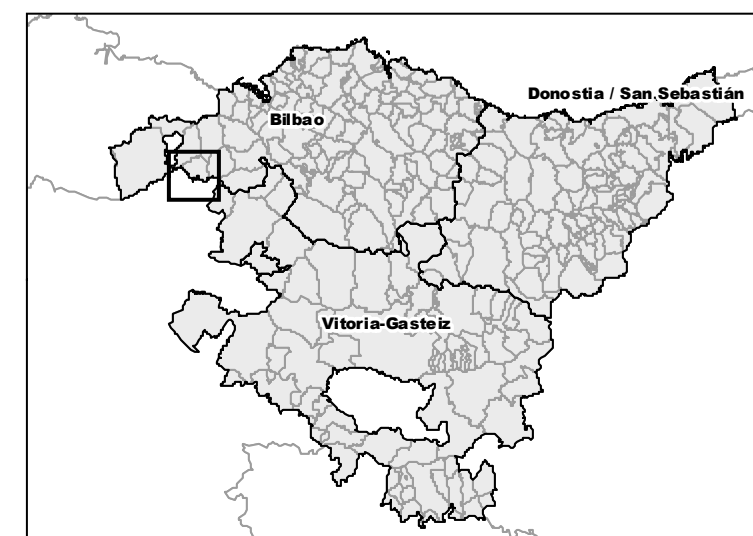
Creative Commons Reconocimiento 3.0



LEGENDA / LEYENDA

Límites Natura 2000

- Zona Especial de Conservación (ZEC)
- Zona Especial de Conservación - Zona de Especial Protección para las Aves (ZEC-ZEPA)
- Zona de Especial Protección para las Aves (ZEPA)





LEGENDA / LEYENDA

Inventario de suelos
con actividades o
instalaciones
potencialmente
contaminantes del
suelo 2022

